

Fylkesplanen «Østfold mot 2050»

- betydning for Sarpsborg

Tune Rotary 22.4.15

Elin Tangen Skeide, fylkesplansjef



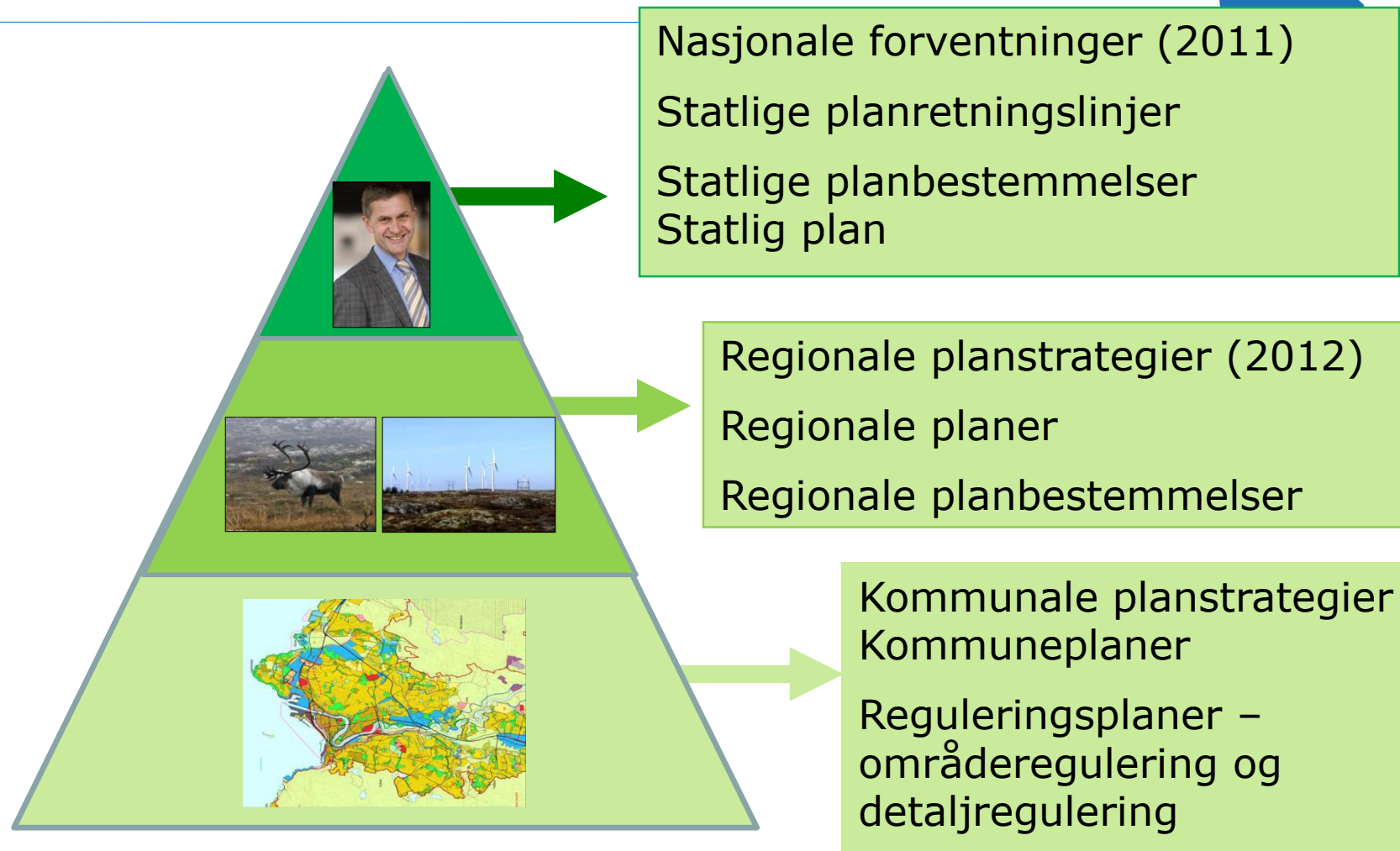
Grenseløse Østfold



I visjonen «Grenseløse Østfold» ligger det at vi vil legge grunnlag for handling og nyskaping ved å bygge ned grensene mellom administrative nivåer, kommuner, fylker og nasjoner, men også mellom by og land, ulike kulturer, fagområder og profesjoner (Østfold mot 2050).



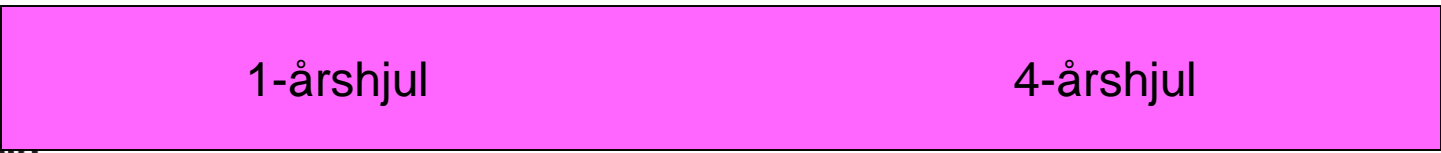
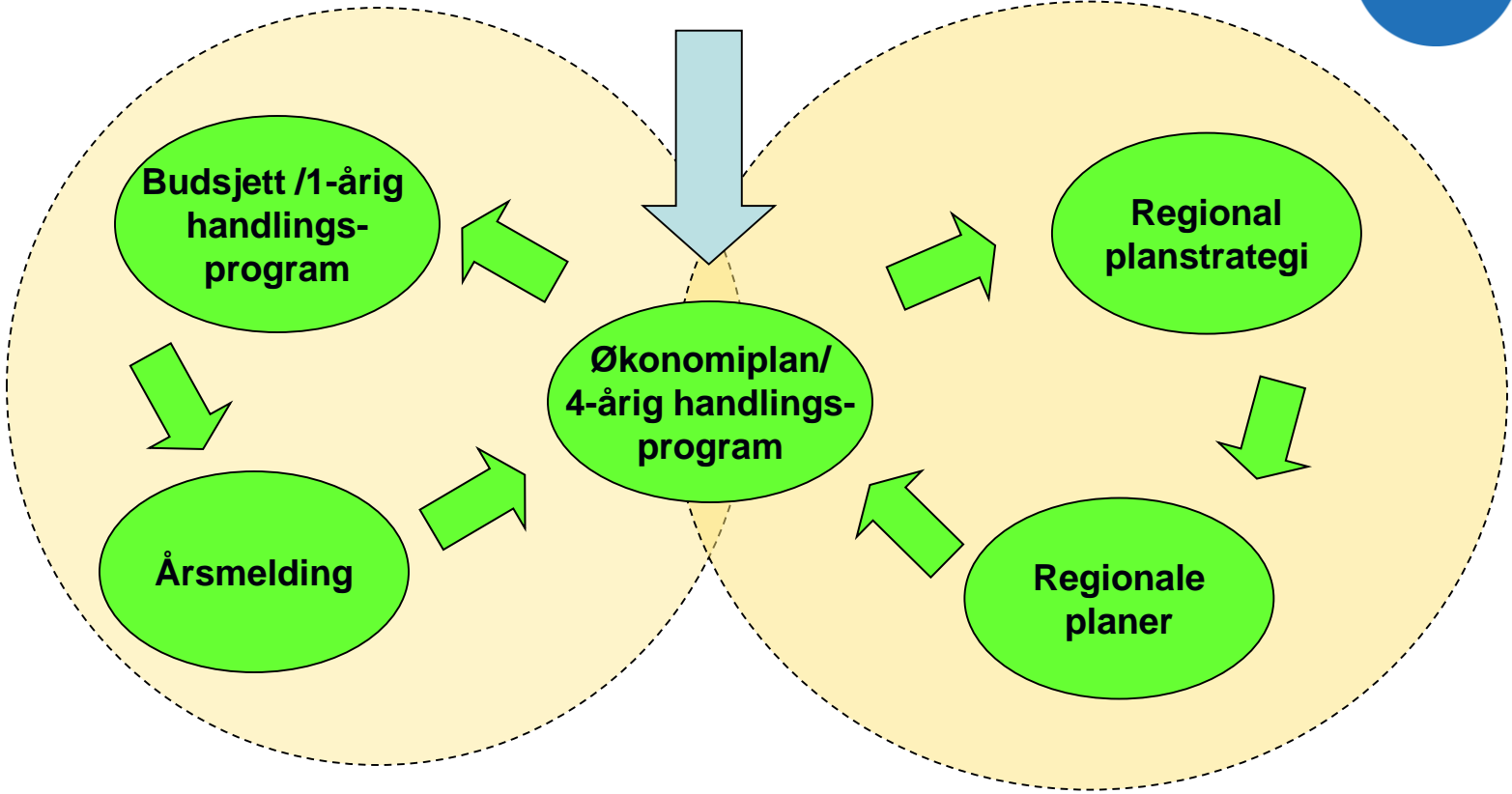
Plan- og bygningsloven, plannivåene



Fylkeskommunens styringsinstrumenter



Nasjonale rammer



Planstrategi

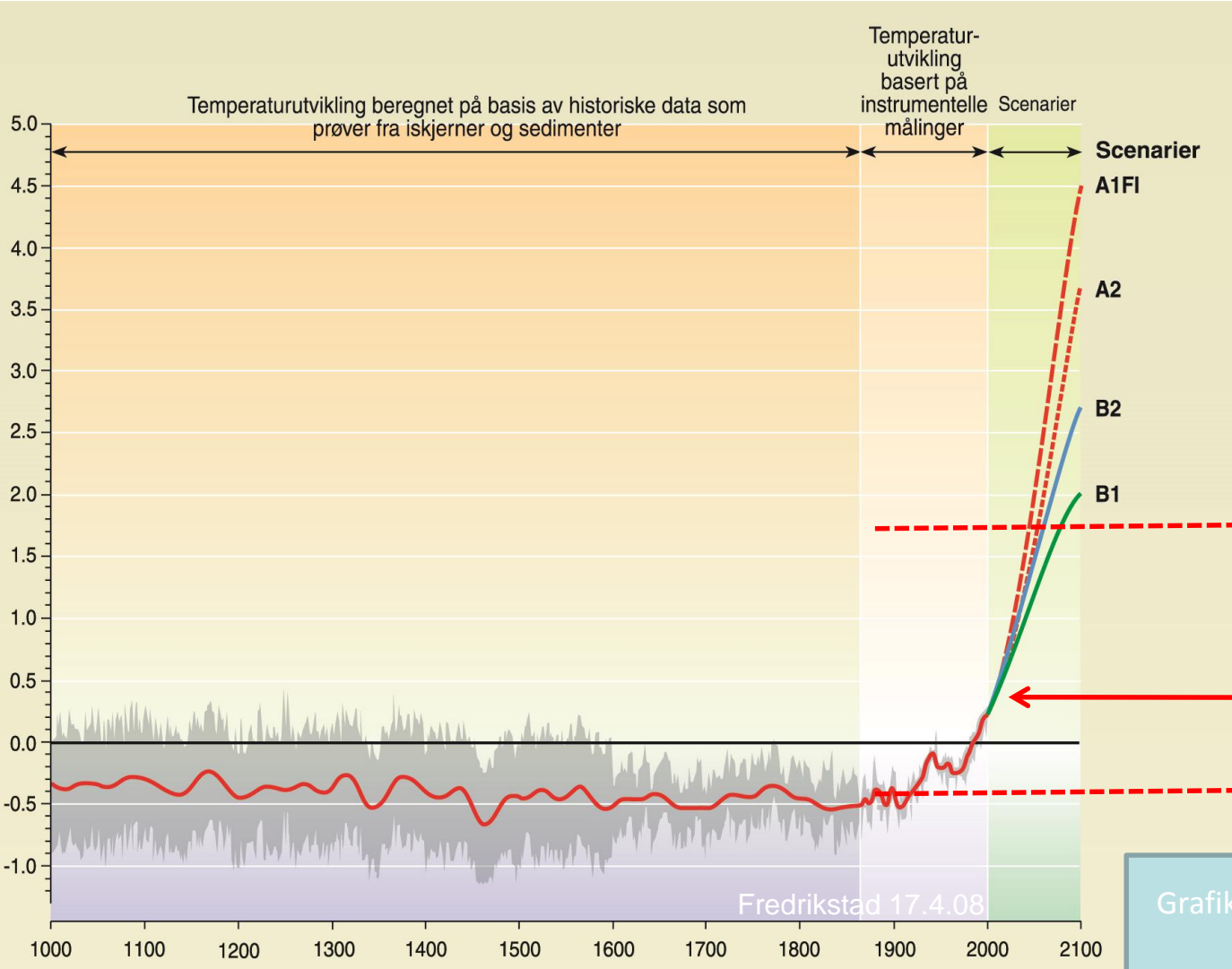
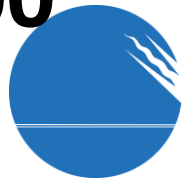


5

I planstrategiarbeidet skal kommunene/fylket:

1. drøfte felles utfordringer og muligheter
2. prioritere innsats og virkemidler
3. vedta et fireårig plansystem

Global temperaturutvikling år 1000 - 2100



Kilde: IPCC (FNs klimapanel)

+ 2 °C,
EU's
fare-
grense

Grafikk: Ole Mathismoen "Klima hva skjer", Font forlag 2007

Lange linjer..



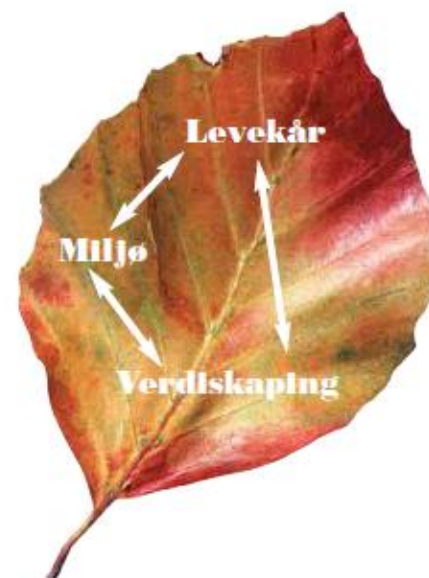
Klimautfordringen er en av de viktigste globale utfordringene vi står overfor, mens folkehelse er en av Østfolds største utfordringer. (Østfold mot 2050)



Hvordan lager vi en bærekraftig utvikling - sammen?



At behovene til dagens mennesker blir tilfredsstilt uten at det ødelegger muligheten for at framtidige generasjoner, eller mennesker andre steder, får tilfredsstilt sine behov (Østfold mot 2050).



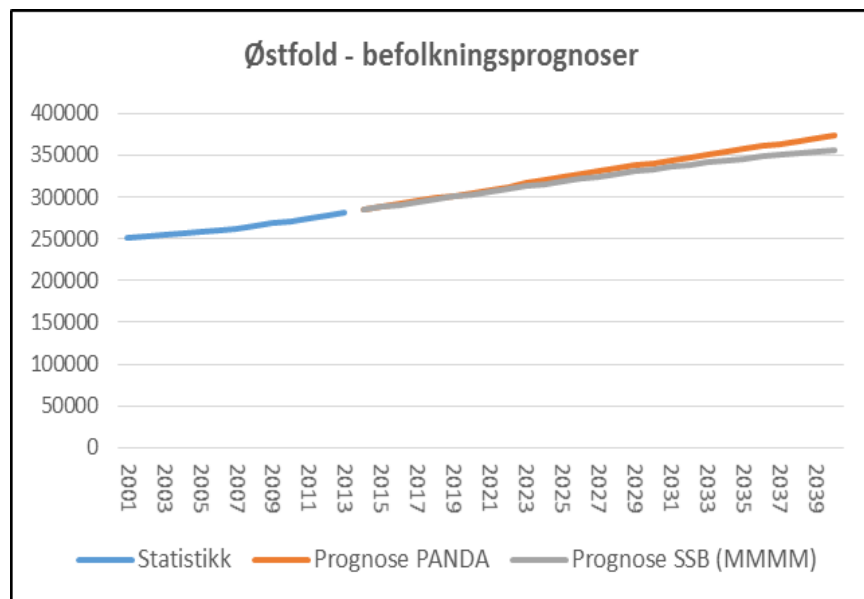
Viktige trekk ved Østfold

- Det ventes en fortsatt sterk befolkningsøkning på Østlandet og Østfold er attraktivt for bosetting.
- Trengselen i byene våre vil øke siden veksten er størst her
- Veitrafikken er største kilde til klimautslipp og lokal forurensning i Østfold
- Stor grad av pendling og bare 5 % reiser kollektivt eller sykler
- 70 % av all landbasert gods kommer inn til Norge via Østfold - det meste på vei. Prognosene tilsier en fordobling i løpet av 30 år.
- Østfold har større utfordringer med arbeidsmarkedet enn nabofylkene.
- Antall trafikkulykker har gått noe ned



Befolkningsutvikling

10



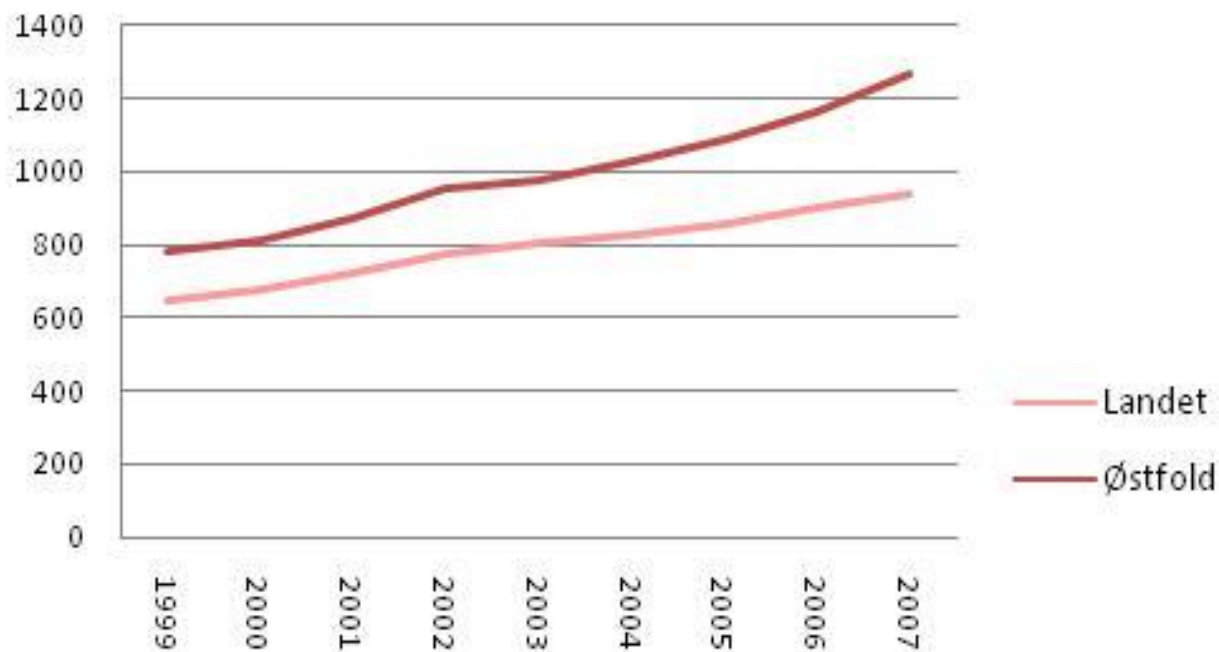
Østfold - befolkningsprognose aldersfordelt (PANDA)						
	2015	2020	2025	2030	2035	2040
0 -5 år	19315	20182	21407	22181	22750	23360
6 -15 år	34677	35828	37405	39110	40841	42058
16 -19 år	15055	14700	15049	15564	16317	17099
20 -30 år	37213	40221	40936	41909	42945	44397
31 -50 år	78882	80307	82841	86811	90787	93869
51 - 66 år	58239	63481	68619	71614	72782	73829
67 -79 år	31913	37288	41359	42889	47170	51720
80 + år	12984	13564	15890	21056	24214	27180
Folketall	288278	305570	323507	341135	357806	373511



Penger til trim: Frivillige organisasjoner har fått penger som skal brukes til å få østfoldingene opp av go

Østfoldingene skal trimmes

Salg av alle typer legemidler (DDD/1000/døgn)



Oppvekst, levekår og folkehelse



Andel uføretrygdede av befolkningen 18.67 år (inkl tidbegrenset utførestønad) 2010			
	Begge kjønn	Kvinner	Menn
Østfold	12,8	14,7	10,9
Telemark	12,8	14,6	11,1
Nordland	12,7	14,7	10,8
Aust-Agder	12,3	14,0	10,7
Hedmark	12,2	13,9	10,6
Finnmark	12,1	13,2	11,1
Troms	11,6	13,7	9,7
Nord-Trøndelag	11,4	13,3	9,5
Vestfold	11,0	12,8	9,1
Vest-Agder	11,0	12,9	9,2
Oppland	10,9	12,6	9,3
Landet	9,5	11,0	8,1
Sør-Trøndelag	9,5	11,5	7,7
Møre og Romsdal	8,8	10,7	7,1
Buskerud	8,7	10,1	7,3
Sogn og Fjordane	8,1	9,4	6,9
Hordaland	7,8	9,3	6,4
Rogaland	7,2	8,6	6,0
Akershus	7,0	8,6	5,5
Oslo	5,8	6,5	5,1

Oppvekst, levekår og folkehelse



Todelt utfordring:

1. Bedre levekårene for de som trekker snittet ned (redusere frafallet fra skolen, livsstilsendringer m.m)
2. Tiltrekke seg de menneskene som trekker snittet opp (by- og stedsutvikling, næringsutvikling)

Verdiskaping og næringsutvikling



- Behovet for å møte kravene til kompetanse i næringslivet både innenfor de nye kunnskapsintensive næringer og økende krav til kunnskap innenfor eksisterende næringer.
- Være attraktiv for den mest kompetente delen av arbeidsmarkedet ("de gode hodene"), og dermed tiltrekke flere bedriftsetableringer.
- Utnytte Østfolds strategiske plassering som en del av Osloregionen, og som en port til Sverige og resten av Europa.
- Omstilling innenfor tradisjonell industri og landbruk for å møte tøffere krav til produktivitet.

Klima, natur, kulturmiljø og landskap



- Legge til rette for et transportmønster som innebærer mindre utslipp av CO2 og annen forurensning fra transportsektoren.
- Beskytte arts mangfold og opprettholde tilgang til friluftsområder ved å begrense inngrep i utmark og uberørt natur.
- Fortsette arbeidet med å redusere avrenning til vassdrag.
- Ta vare på kulturminner og kulturlandskap, ikke minst i pressområdene.
- Nasjonale mål om jordvern

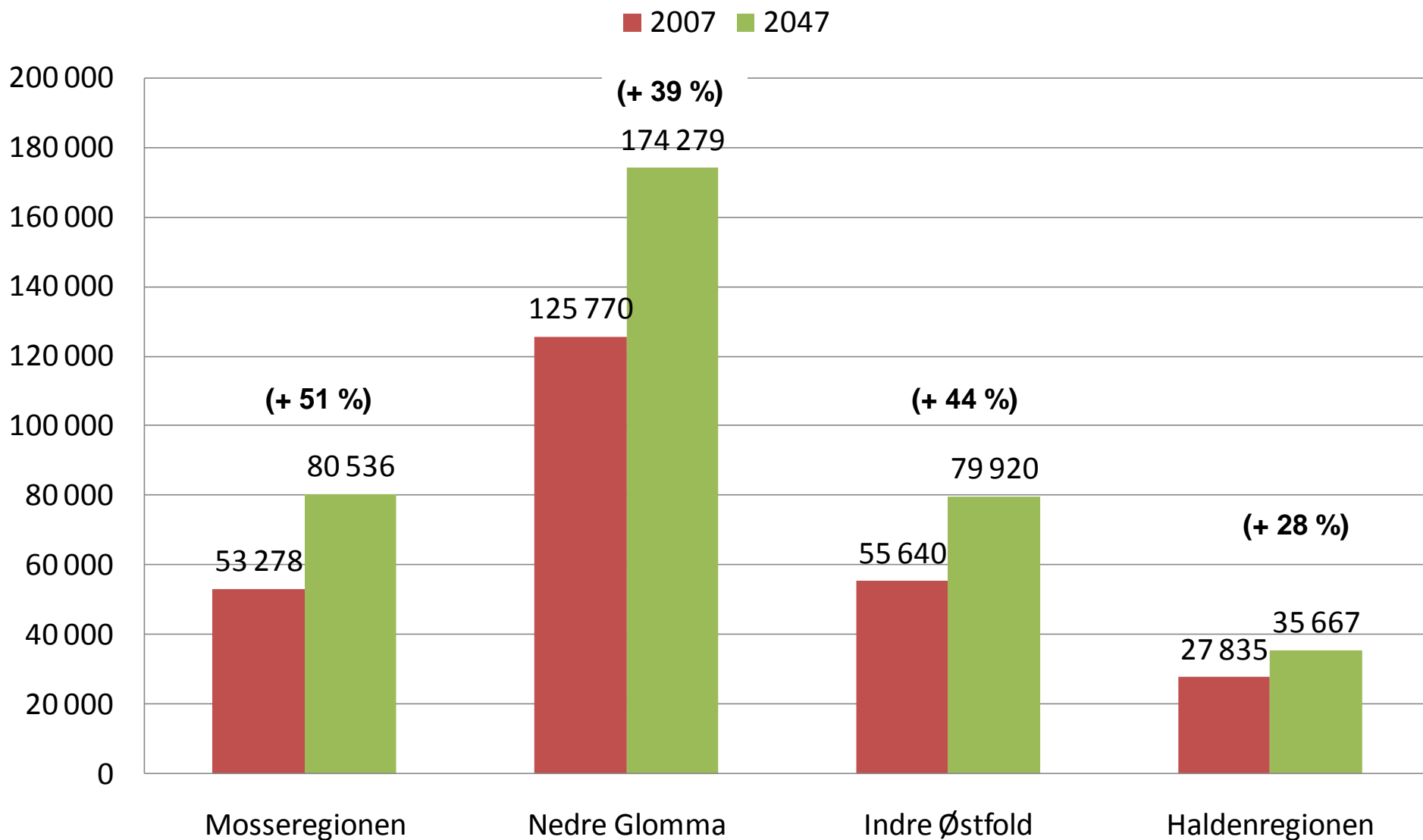
By- og tettstedsutvikling



- Skape gode boområder og attraktive områder for næringsvirksomhet og folk, for å møte befolkningsvekst og utvikling innenfor næringslivet.
- Helhetlig arealplanlegging på tvers av kommunegrenser med effektiv arealbruk og fortetting med kvalitet, for å ivareta en bærekraftig by- og tettstedsutvikling og gode bo- og oppvekstmiljøer.
- Ivaretagelse av kulturlandskap, kulturmiljøer i byene, kulturminner, jordressurser og rekreasjonsområder.
- Sammenhengen mellom eksisterende infrastruktur, fremtidig infrastruktur og fremtidig by- og tettstedsutvikling.

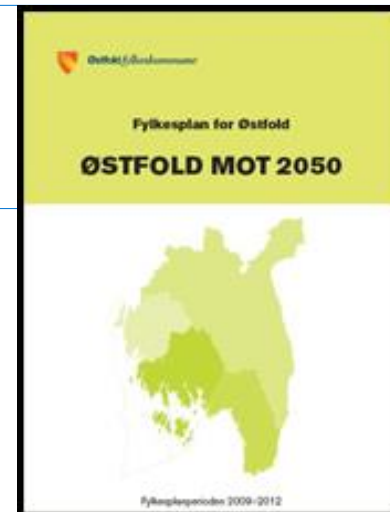
År 2047: 100.000 flere innb. i Østfold

Høy vekst vist 2007-47 for hver region, trendutvikling



Fylkesplanen

- Vedtatt 26.2.2009
 - Godkjent i regjering 4.3.2011
- Hensynet til klima og folkehelse er overordnede perspektiver for alle deler av planen



Hovedmålene for Østfold

❑ **Levekår og folkehelse:**

God livskvalitet for alle som bor i Østfold.

❑ **Verdiskaping:**

Østfold skal være attraktivt for mennesker og kapital, og tilby et velfungerende arbeidsmarked med et bærekraftig næringsliv preget av innovasjon, kompetanse og samhandling.

❑ **Miljø:**

Østfold skal være et fylke som ivaretar klima, natur og kulturlandskap, og som tar miljøhensyn i offentlig og privat sektor.

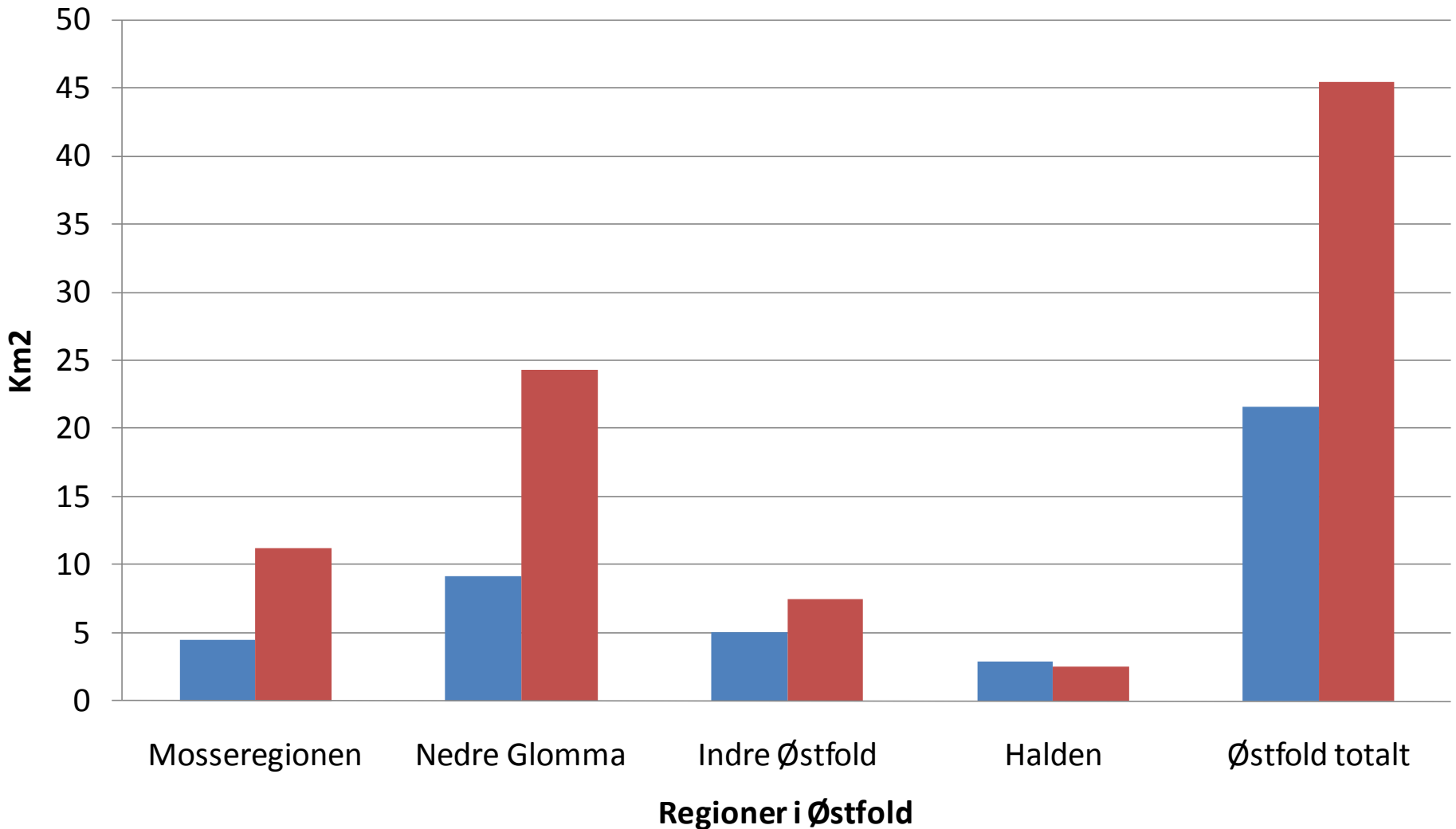
Del 1 • Samfunnsdelen – mål og strategier



Arealbehov vs tidligere kommuneplaner:

Fremtidig arealbehov v/ tetthet omtrent som i dag

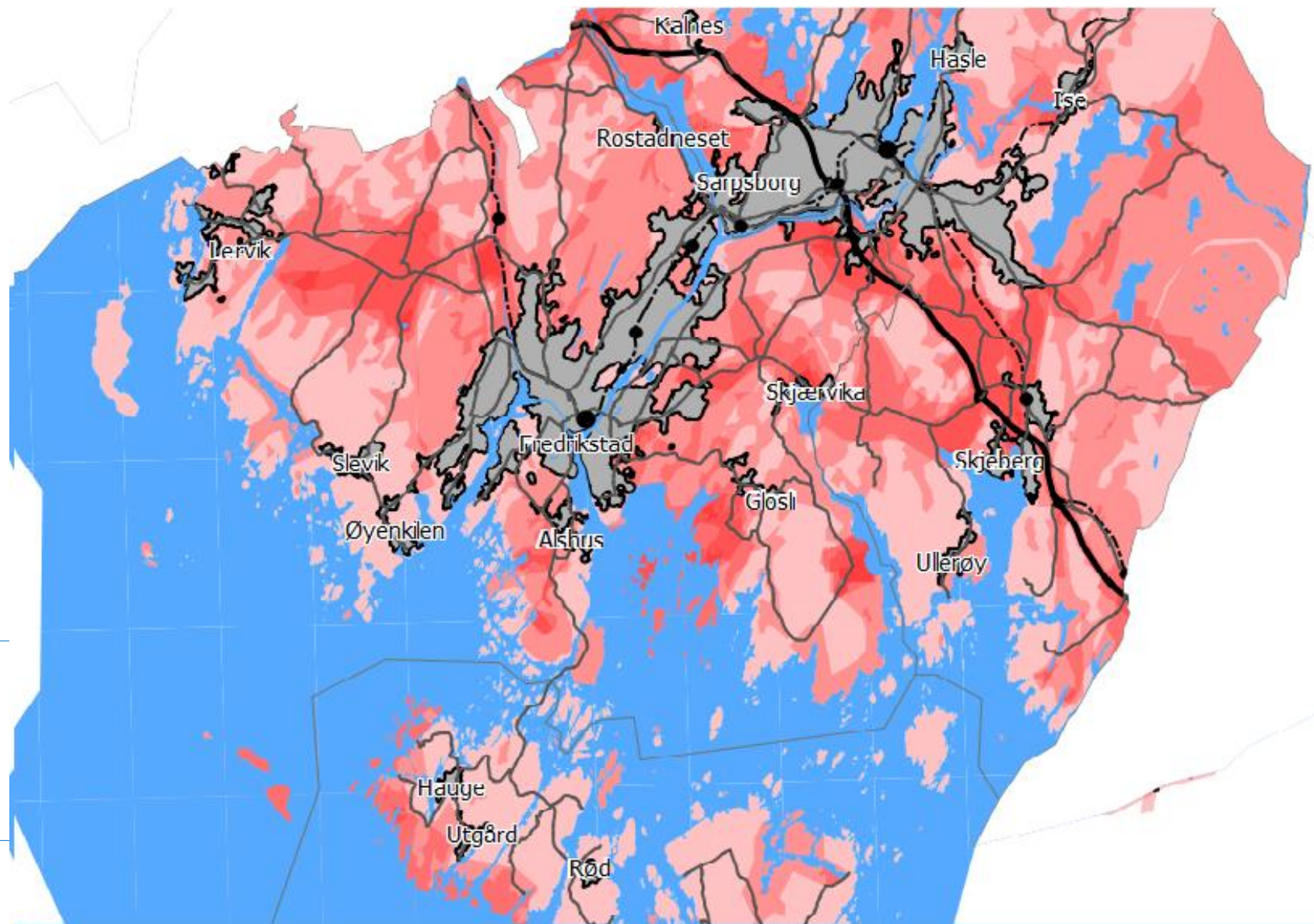
■ Areal lagt ut i kommuneplanene ■ Behov for areal ved lav tetthet



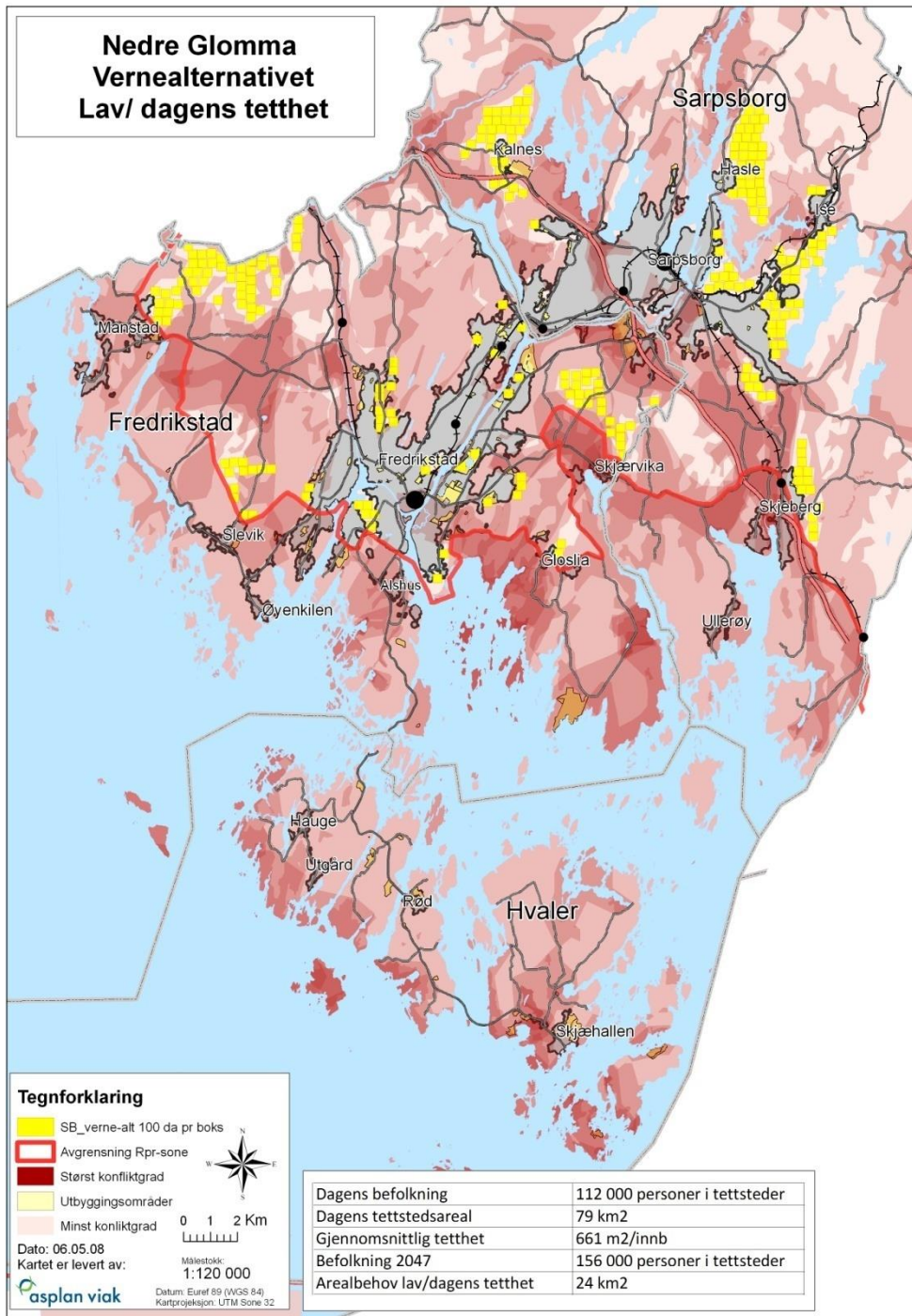


Østfold

FYLKESKOMMUNE



Nedre Glomma Vernealternativet Lav/ dagens tetthet

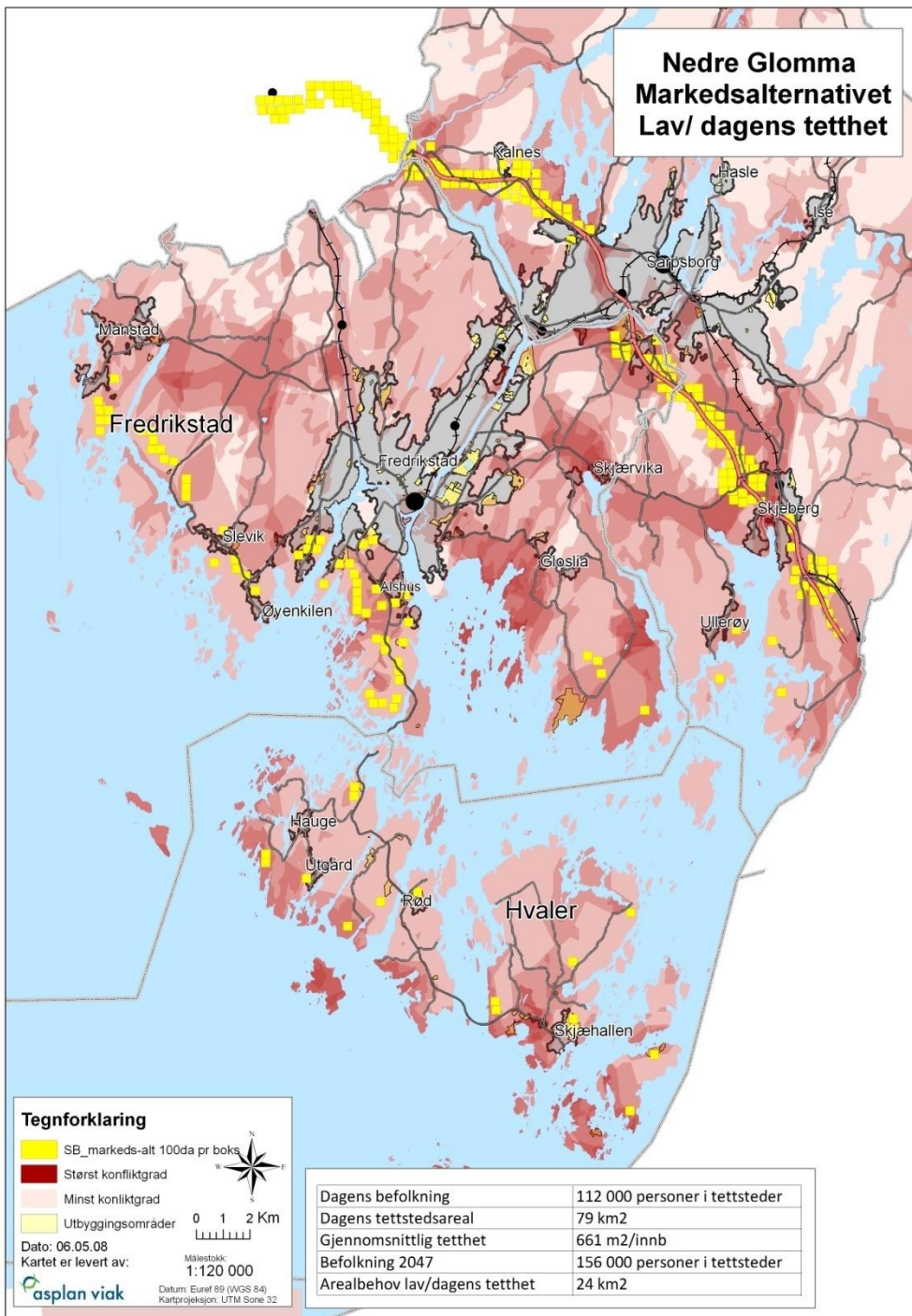


**Kraftig byspredning, mye nord
for raet**

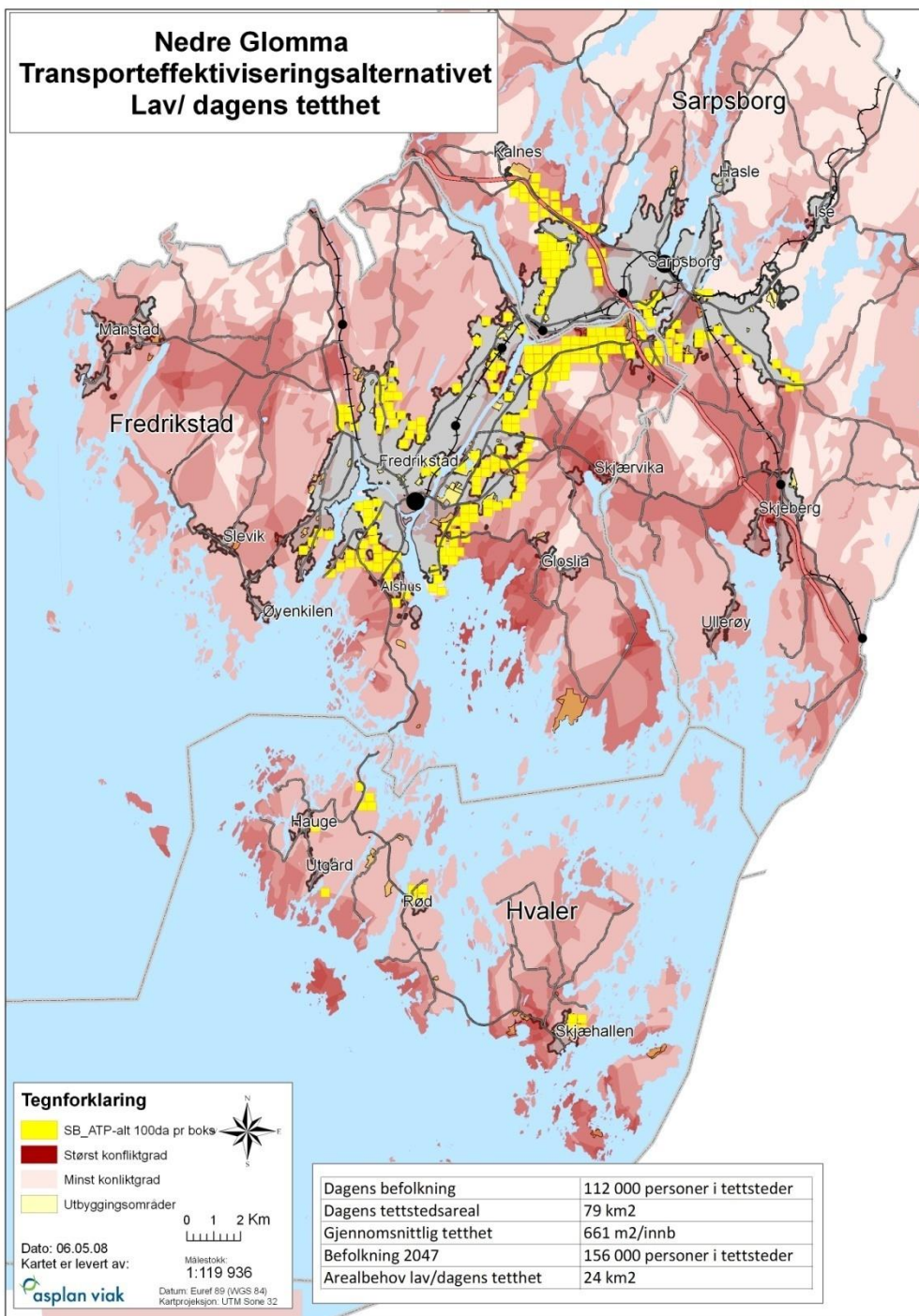
Nedre Glomma Markedsalternativet Lav/ dagens tetthet



Korridorutvikling langs E6, mer boligbygging nær kysten

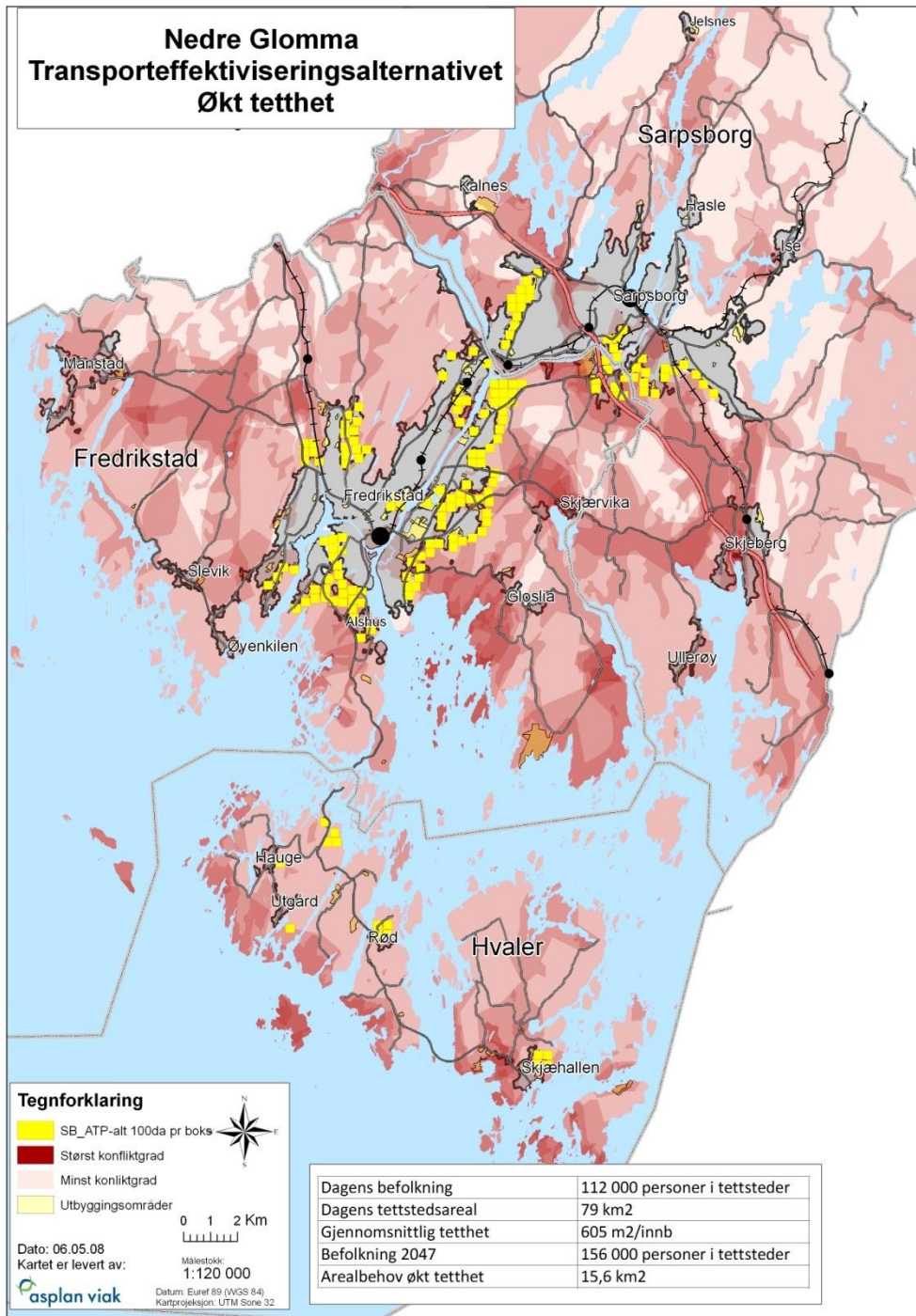


Nedre Glomma Transporteffektiviseringsalternativet Lav/ dagens tetthet



**Økt konsentrasjon rundt
"kjøttbeinet", mindre mot nord**

Nedre Glomma Transporteffektiviseringsalternativet Økt tetthet



ØKT TETTHET:

**15,6 km² utbyggingsareal i
stedet for 24 km²**

**605 m² tettstedsareal pr innb.,
mot i dag 701**

14 % reduksjon på 40 år

**Årlig reduksjon 2,5 m²- som
dagens trend etter 2000**

Transporteffektivitet og ATP



- Å utvikle arealene slik at transportbehovet blir minst mulig
- Å utvikle gode, funksjonelle byer og tettsteder med høy arealutnyttelse



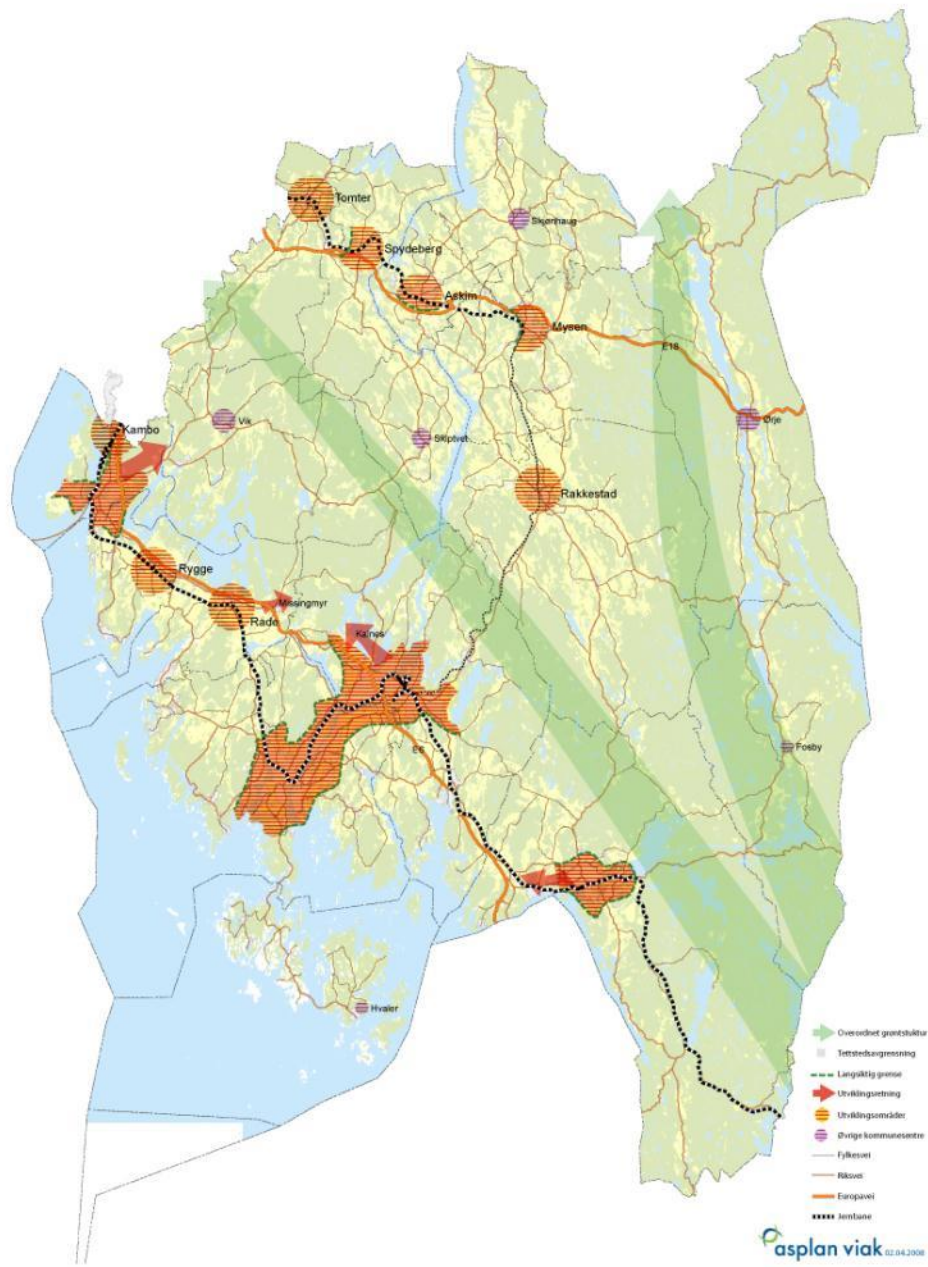
Oppfølging av RPR for ATP og Osloregionens areal- og transportstrategi



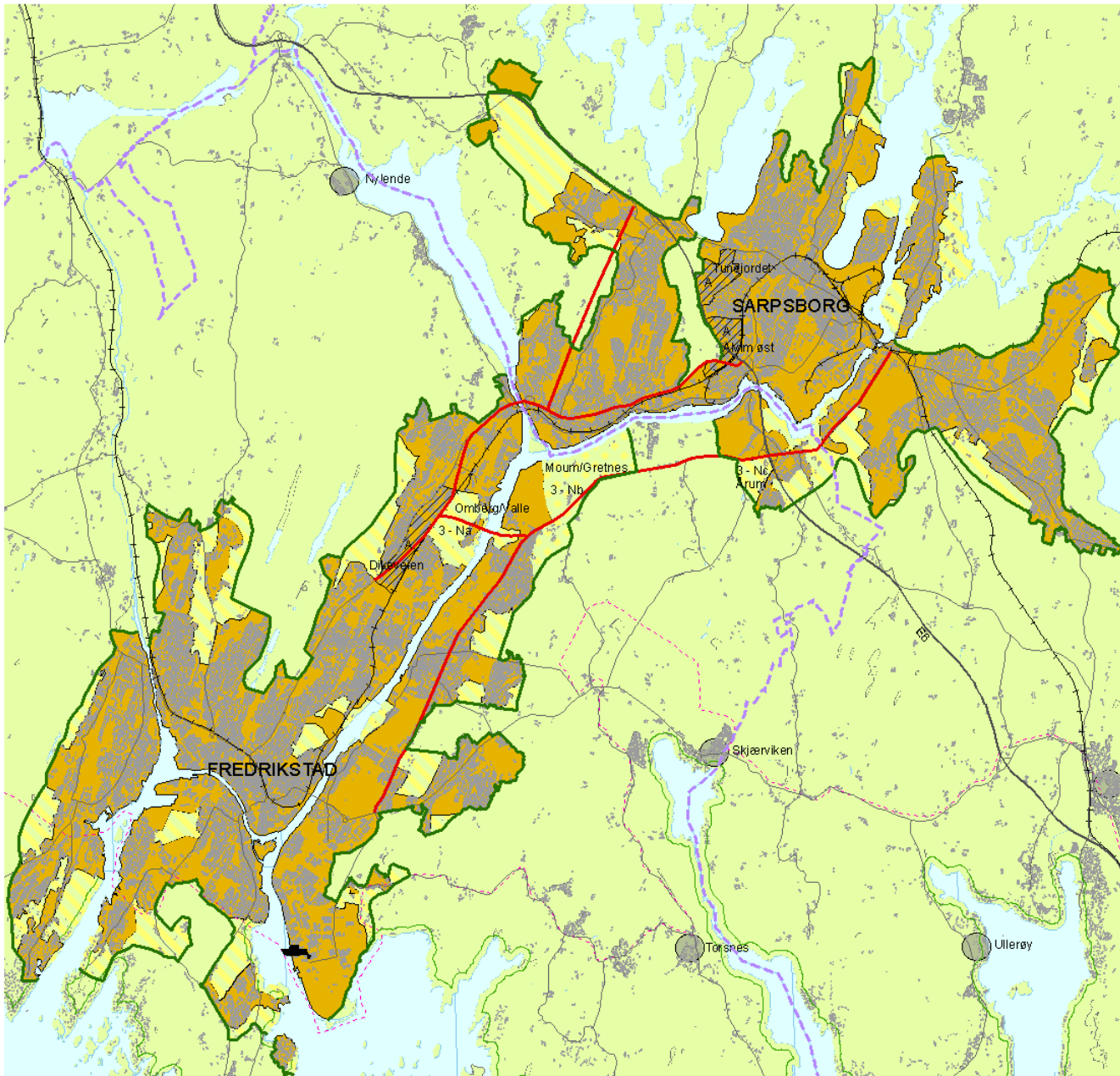
Fra Osloregionens areal- og transportstrategi:

”...Det må derfor utvikles et samordnet areal- og transportsystem, der innbyggerne bor tettere og reiser mer kollektivt enn i dag. En slik utvikling vil være et viktig bidrag i en mer bærekraftig retning...”





**Transporteffektivitets-
modell på fylkesnivå
- utgangspunkt for
strategiutvikling og videre
arbeid**

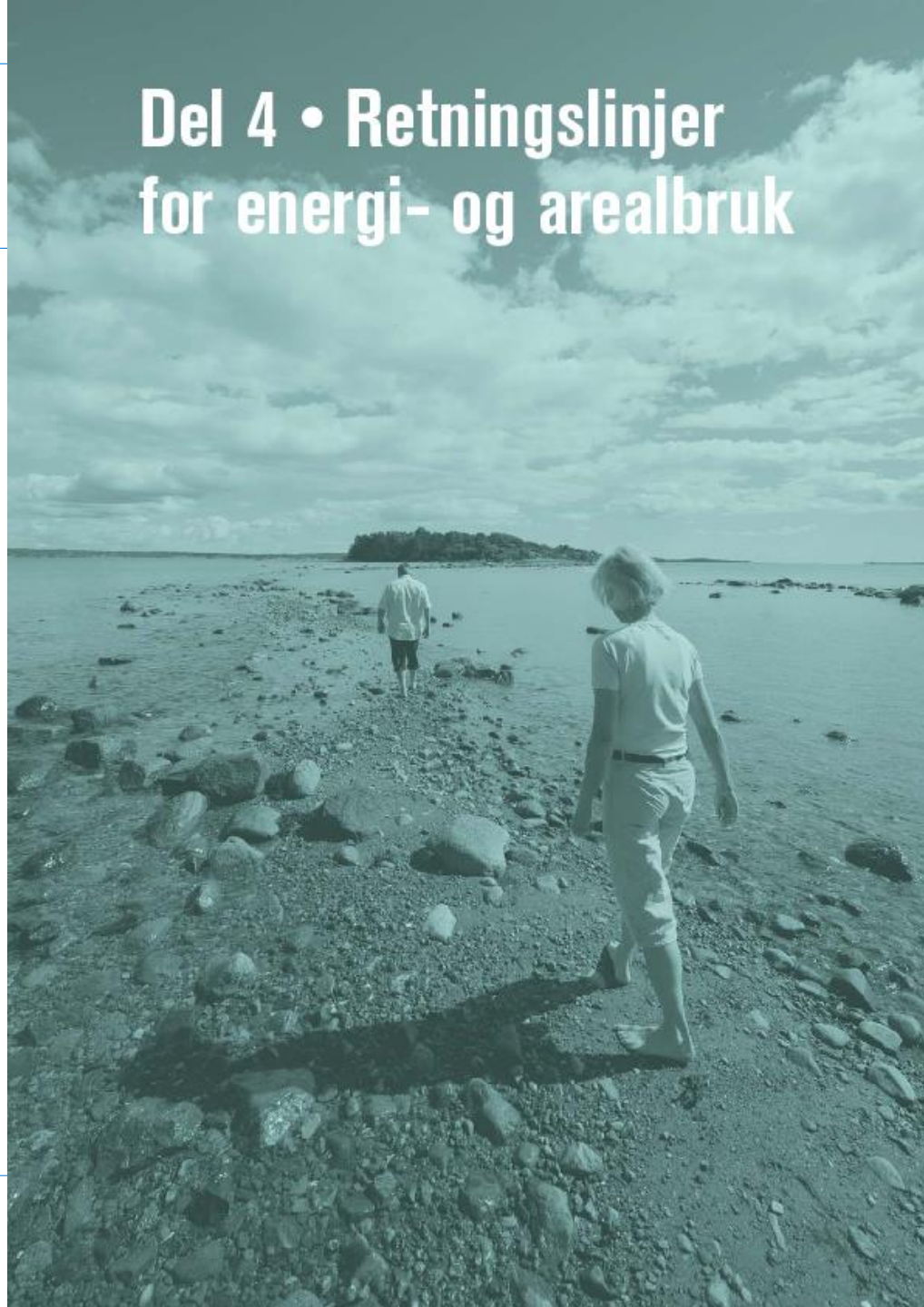


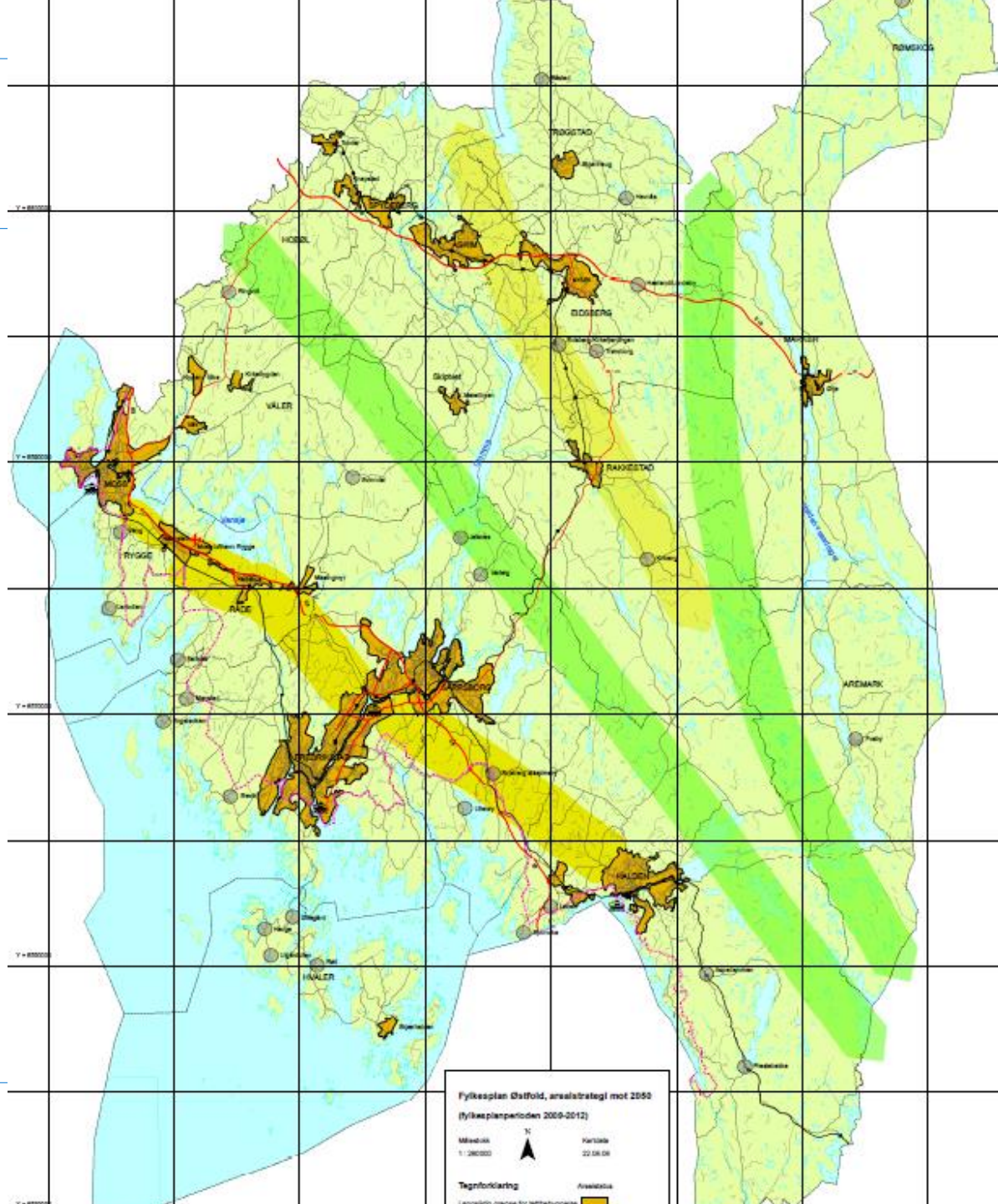
Arealstrategi mot 2050 - Fylkesplan, Nedre Glomma

- Kommunegrense
- YtreAvgrensning
- Hovedvei; ny/utvidelse
- 100m-grense langs sjøen
- Europaveier
- Riks- og fylkesveier
- + + Bane
- Avlastningsområder for handel
- Bygg
- Strandsonegrense, RPR
- ⇨ Regionale havner
- Lokalsenter
- Byggeområde, Nåværende
- Byggeområde, Fremtidig
- Låst areal iht. Konglig resolusjon
- LNF

Del 4 • Retningslinjer for energi- og arealbruk

- ❑ De langsiktige grensene for by- og tettstedsutvikling gir romslig med arealer innenfor – de definerer det lokalpolitiske handlingsrommet for by- og tettstedsutviklingen
- ❑ Retningslinjer styrer arealbruken innenfor grensene.
- ❑ Krav til arealvurderingene innenfor grensene ift. Bl.a. jordvern og grønnstruktur
- ❑ Forutsetter samarbeid i hver region





3 prioriterte oppfølgingsområder:



- ❑ **Kompetanseutvikling**
- ❑ **Fortetting, byutvikling og vern**
- ❑ **Transport og fysisk aktivitet**

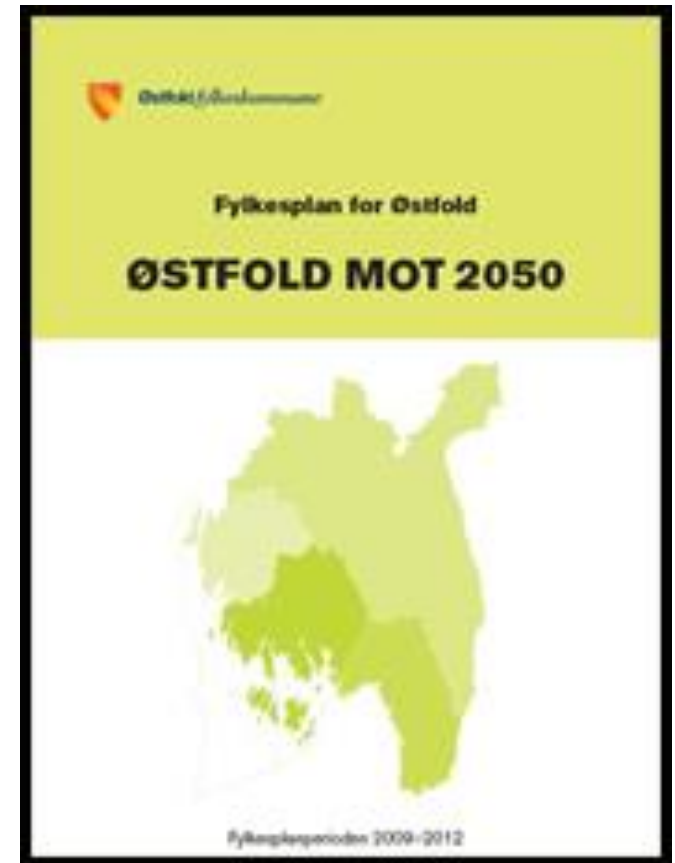
Disse prioriterte oppfølgingsområdene er videreført i planstrategiperioden



Fylkesplanens forventninger til kommunenes oppfølging



- Areal- og transportplanlegging
- Samarbeid over kommunegrensene
- Fastsette ytre, langsiktige grenser for tettstedsutviklingen
- Dele og fordele arealene i "arealpotten" i tre kommuneplanperioder med rekkefølgebestemmelse

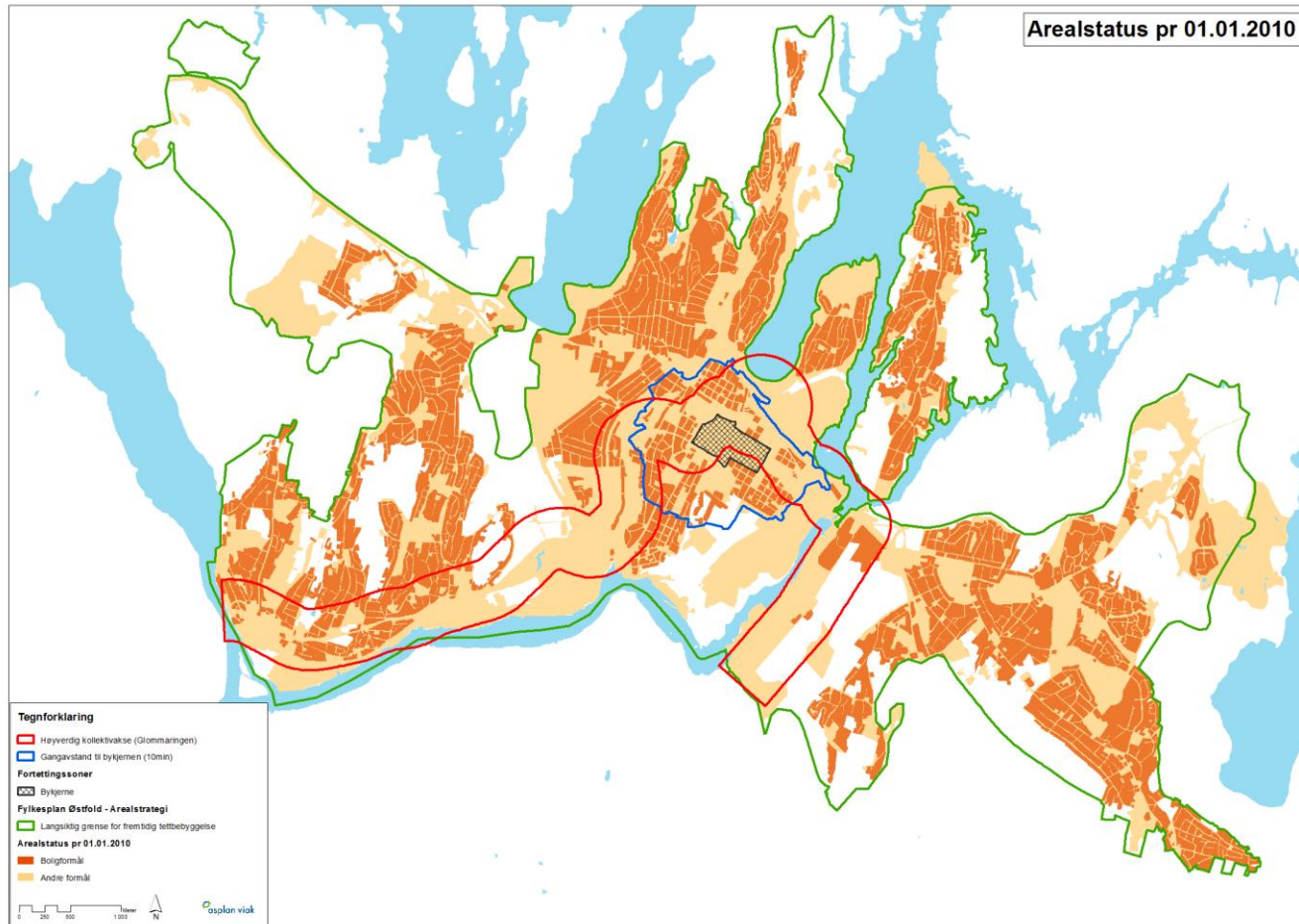


Noen oppfølgingspunkter i Nedre Glomma



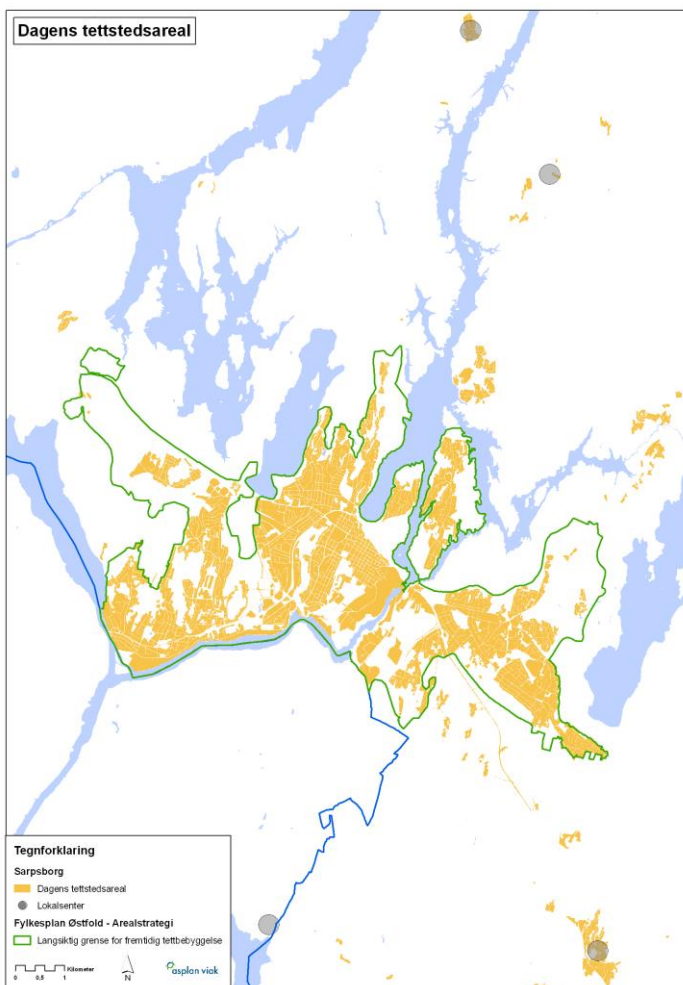
1. ØFK har 2010-høst 2011 utformet et arealregnskap med Nedre Glomma som pilotregion.
2. ØFK har vært pådriver for Samarbeidsavtale om areal og transport og belønningsordningssøknad og nå Bypakke.

1. Arealregnskap



1. Teknisk metode for arealregnskap

36



- Kartlegge entydig og omforent status på arealer pr. 01.01.2010.
- Etter dette:
 - Hva skjer som fortetting
 - Hva er spredt utbygging
 - Hva går på bekostning av felles arealpott

2. Fordeling av arealpott



- Underlag for drøfting av kriterier for fordeling av de regionvise arealpottene

- Vi deler kaken i 16 deler ved å dele den på tvers med 8 snitt: 1 snitt: hvert kakestykke = $1/2$
- 2 snitt: hvert kakestykke = $1/4$
- 4 snitt: hvert kakestykke = $1/8$
- 8 snitt: hvert kakestykke = $1/16$



2. Samarbeidsavtale for areal og transport og Bypakka

38



Samarbeidsavtale om ATP

39

- 5-årig samarbeidsavtale om areal- og transportutvikling i Nedre Glomma 01.07.2011-30.06.2016.
- Parter: Sarpsborg og Fredrikstad, Østfold fylkeskommune og Statens vegvesen.
- Bakgrunn var bl.a. intensjonen om å søke om 4-årig avtale om midler fra «belønningsordningen for bedre kollektivtransport og mindre bilbruk».
- Samarbeidsavtalens hovedmål er å utvikle Nedre Glomma som en **attraktiv og konkurransedyktig region på en bærekraftig måte basert på virkemidler innen areal- og transportsektoren.**
- Samarbeidsavtalen samordner og kanalisierer partnernes samlede ressursbruk slik at felles mål oppnås.

Belønningsordningen

40

- Belønningsordningen er en statlig støtteordning for å gjennomføre nødvendige tiltak for å fremme kollektivtransporten, sykkel og gange.

Målet er at det i avtaleperioden skal bli bedre framkommelighet, miljø og helse. Personbiltrafikken skal ha 0-vekst, med utgangen av 2013 som referansetidspunkt. Antall kollektivreiser samt gang- og sykkelreiser skal øke på bekostning av reiser med privatbil.






- Nedre Glomma fikk i fjor innvilget ca 215 mill kr for 2014-2017.

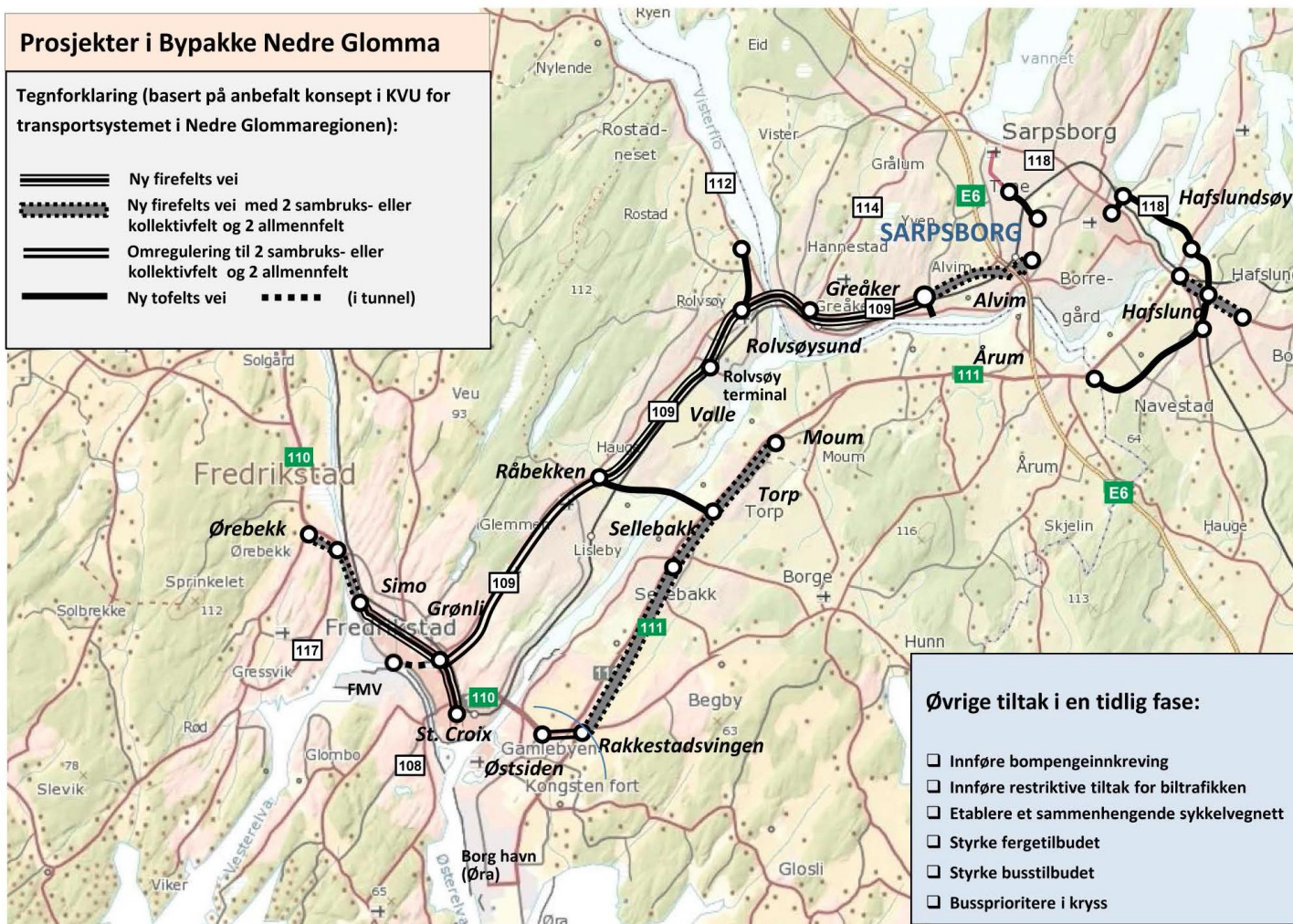
Bypakka

41

Prosjekter i Bypakke Nedre Glomma

Tegnforklaring (basert på anbefalt konsept i KVV for transportsystemet i Nedre Glommaregionen):

-  Ny firefelts vei
-  Ny firefelts vei med 2 sambruks- eller kollektivfelt og 2 allmennfelt
-  Omregulering til 2 sambruks- eller kollektivfelt og 2 allmennfelt
-  Ny tofelts vei
-  (i tunnel)



Øvrige tiltak i en tidlig fase:

- Innføre bompengeskjening
- Innføre restriktive tiltak for biltrafikken
- Etablere et sammenhengende sykkelvegnett
- Styrke fergetilbudet
- Styrke busstilbudet
- Bussprioritere i kryss

Scenarier fra 2003



- egenbasert utvikling
- Oslo-dominert utvikling
- grenseregional utvikling

”Uansett valg av prognosealternativ for befolkningsutvikling ser det ut til å gå ganske bra for Østfold. Det regionale Norge er i omdanning og styrkeforholdet mellom regionene endres. I dette bildet er Østfold uansett en tendensiell ”vinnerregion” med positiv befolkningsutvikling i de fleste kommunene.” (Østfold mot 2050)