



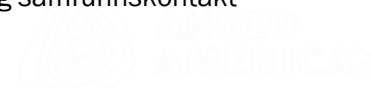
# Borregaard

Bærekraftig bioraffineri

*"Gull fra grønne skoger  
- et skifte til biobaserte produkter"*

Tune Rotary  
11. Mars 2015

Dag Arthur Aasbø  
Direktør – Organisasjon og samfunnskontakt





- Fra manuell arbeid - til kunnskapsindustri
- Fra produksjonsfokus - til markedsorientering
- Fra å gjøre alt selv - til å skape arbeidsplasser hos andre
- Fra å lære av andre - til å skape noe nytt
- Fra miljøproblem - til klimaløsning
- Fra «å ta vare på folka» - til å utøve globalt samfunnsansvar

# Fra manuell arbeid til kunnskapsindustri



*... billig  
arbeidskraft, energi og tømmer*



*... unik og ledende  
kompetanse*

# Fra produksjonsfokus til markedsorientering



*At vri mest mulig  
ut av  
tømmerstokken*

***Bærekraftige løsninger  
basert på  
fornybare råvarer og unik  
kompetanse***



# Lønnsomme bedrifter bygger velferdssamfunnet

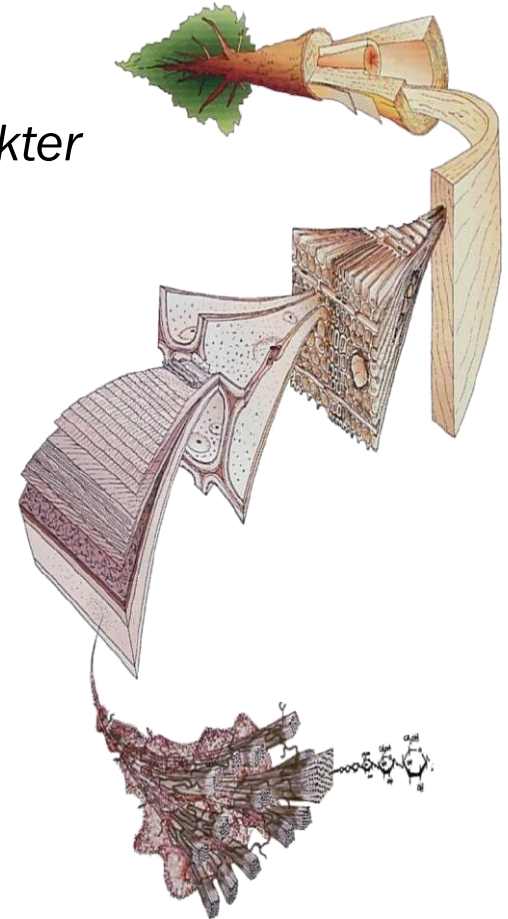
Borregaards virksomhet i Sarpsborg



**Store ringvirkninger - Høy verdiskaping - 1,2 mrd kr/år i skatter og avgifter til fellesskapet**

# Fra å lære av andre - til å skape noe nytt

- *Forskning for nær 200 millioner kroner årlig (4-5%)*
- *90 ansatte i forskning, 34 med dr.grad*
- *Ca 15% av Borregaards salg kommer fra nye produkter*



# Fra miljøproblem til klimaløsning

## Alt som kan lages av olje, kan lages av trær

GRØNT  
KARBON



SORT KARBON



*Bærekraftige  
kjemikalier,  
materialer,  
ingredienser,  
drivstoff*



# Fra miljøproblem til klimaløsning

## Livsløpsanalyser, dokumenterer klimaregnskap

### Fornybart råstoff



Naturlig  
Fornybart  
Bærekraftig



### Effektive prosesser



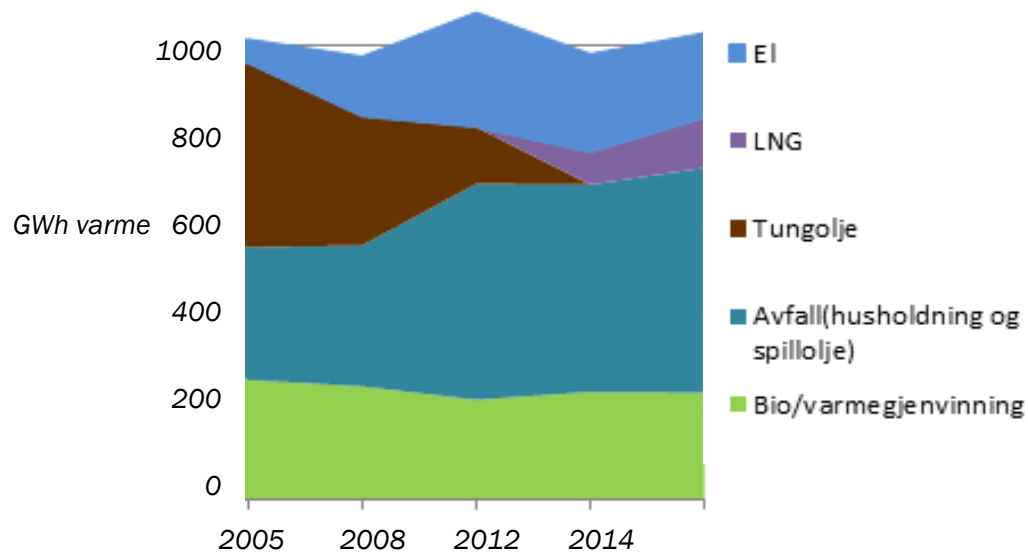
Reduserte utslipp  
Enøk og fornybar energi  
Høy råstoffutnyttelse



### Klimavennlige produkter

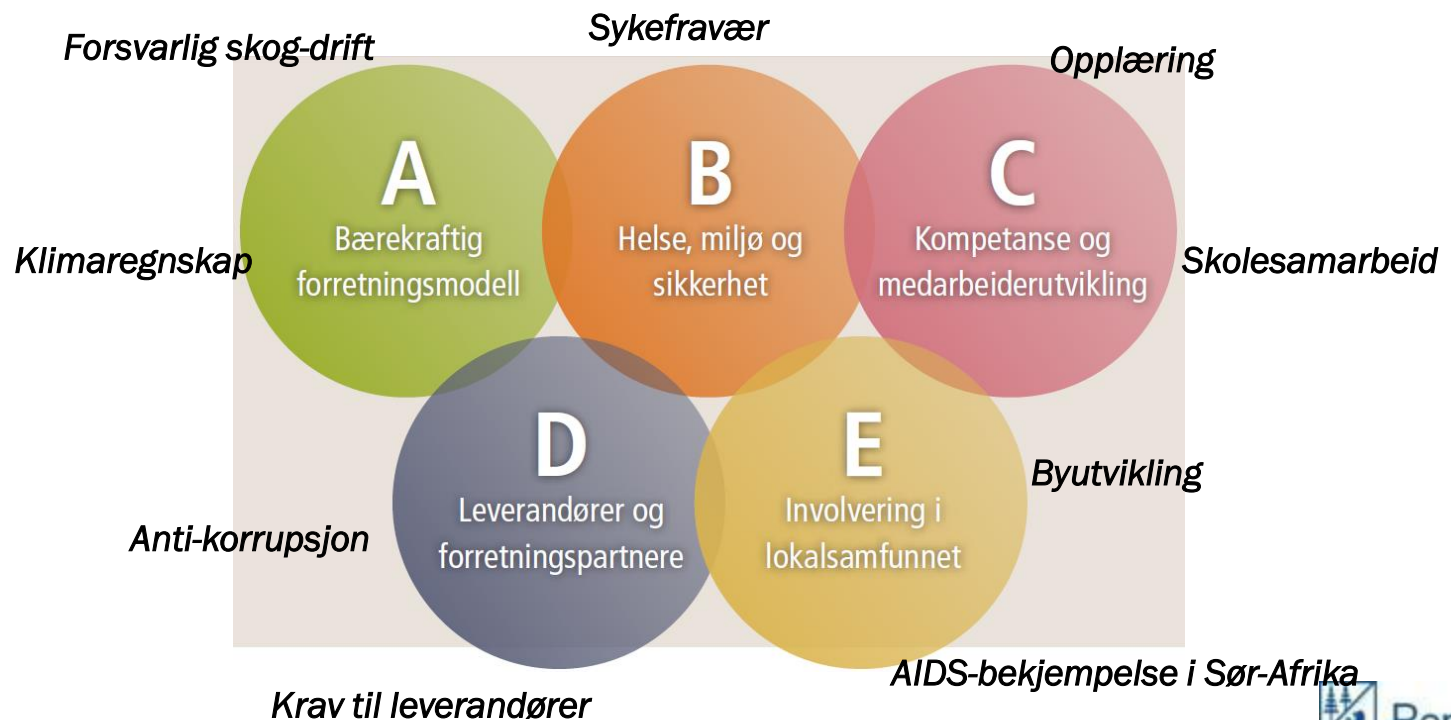


Erstatter oljebaserte  
produkter  
Betydelig CO<sub>2</sub>-lagring





# Fra å ta vare på folka – til globalt samfunnsansvar



# Borregaards hovedmål

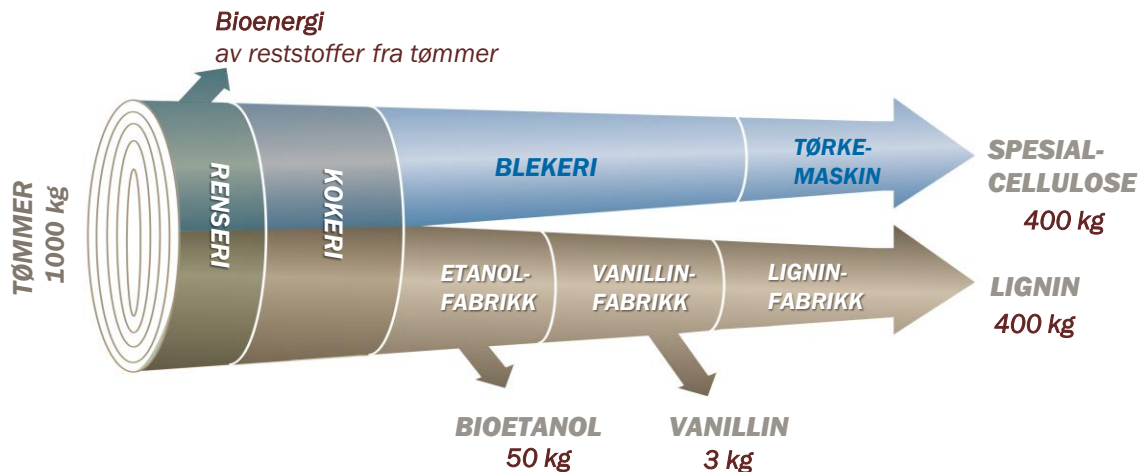
*Borregaard  
skal levere  
**bærekraftige løsninger**  
basert på  
**fornybare råvarer og  
unik kompetanse***

# Forretningsmodell

*Utnytte biomassens bestanddeler til miljøvennlige og bærekraftige alternativer til oljebaserte produkter*

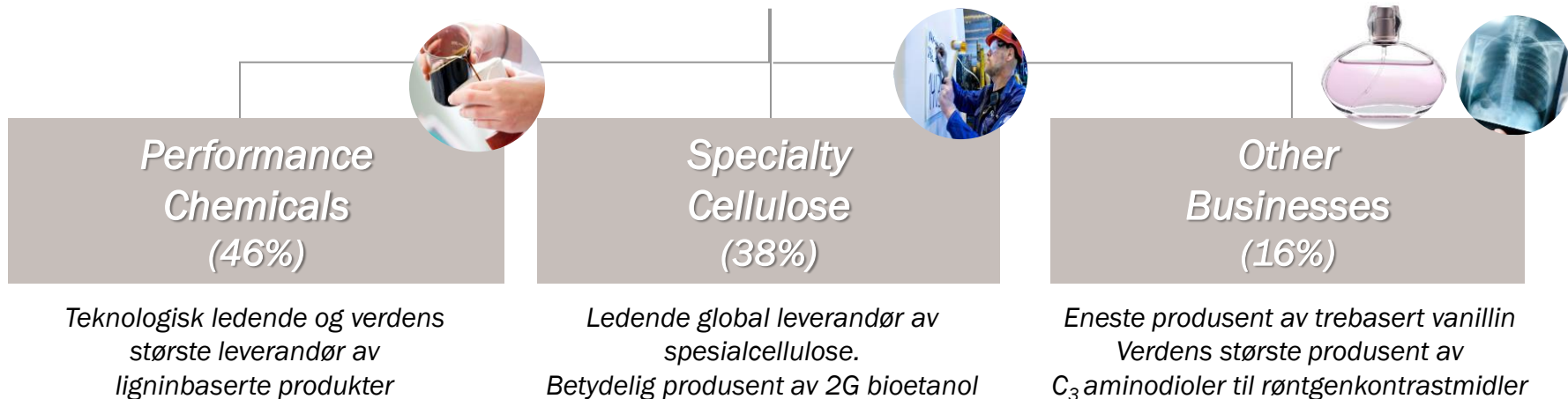


# Verdiskaping gjennom god råvareutnyttelse og markedsforståelse



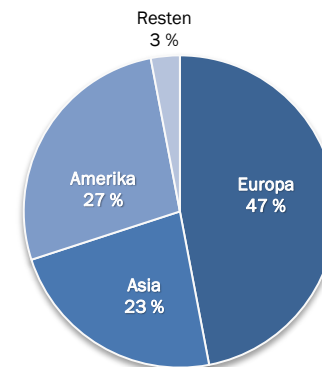
Spesialcellulose	Lignin	Vanillin	Bioetanol
Bygningsmaterialer	Betongtilsetning	Næringsmidler	Biodrivstoff
Filter	Dyrefôr	Parfyme	Farmasøytisk industri
Næringsmidler	Fargestoffer	Medisiner	Maling og lakk
Tabletter	Batterier		Bilpleiemidler
Tekstiler	Brikettering		
Maling/lakk	Jordforbedring		
Kosmetikk			

# Global nisjeaktør med markedsstyrt organisasjon



## Markedsdrevet organisasjon

- ~100 årsverk innen salg/teknisk kundetjeneste
- Egen salgsstyrke for hvert forretningsområde
- ~90% av salget gjennom egen organisasjon lokalisert i 16 land



# Todelt strategi forutsetter høy kompetanse

## *Utvalgte markeder*



## *Strategi*



# Verdensledende innen innovasjon



*Microfibrillær  
cellulose*

**"Exilva"**

- Ledelses- og markedsstyrt innovasjon
  - Innovation Management Team
- FoU- og innovasjonsinnsats
  - 200 mill kr årlig (4-5%)
  - FoU-senter med ca 90 ansatte
  - Ca 35 med dr. grad
- 15-20% av Borregaards salg kommer fra nye produkter



*Økt spesialisering*



*Ulike biomasser  
for produksjon av  
lingninprodukter*

**"BALI"**



*Nye prosesser for  
2. generasjon  
bioetanol*

# Borregaard og Sarpsborg

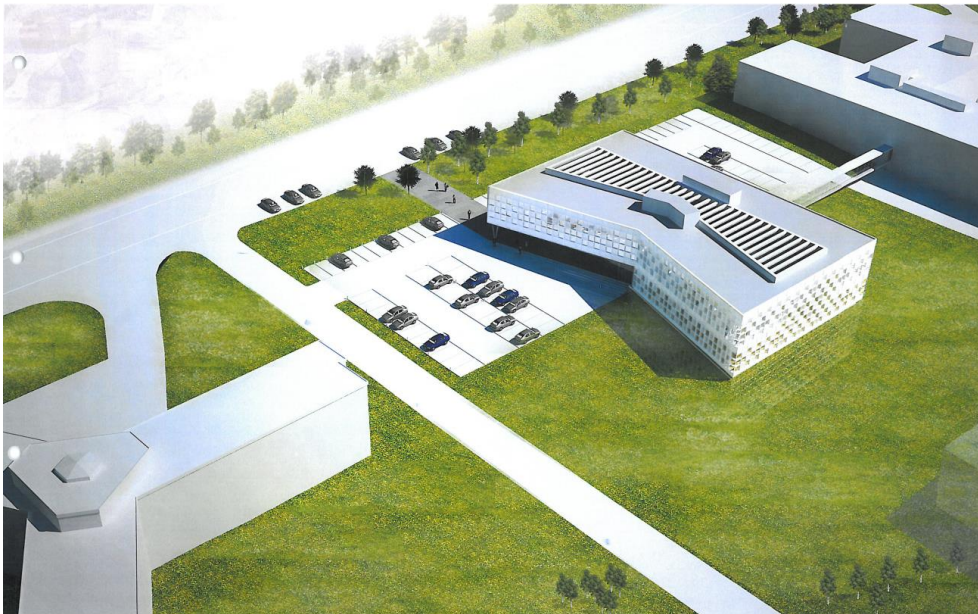




# Mange fabrikker..... Den aller siste: Exilva



# Nytt hovedkontor 2015



- Nytt hovedkontor
  - Byggestart høst 2013
  - Innflytting juni 2015
  - Tilknyttetes Forskningscenter
- Spennende arbeidsplass-område
  - Forskningscenter (80)
  - Hovedkontor (110)
  - "Nytt" Stjernebygg (100-200)
  - Borregaards-jordet +?

# Borregaard rekrutterer og utdanner

- Skolekontakt
  - Pedagogisk opplegg i egen Kunnskapsfabrikk
  - Lektor 2-ordning i kjemi
  - Ut plassering og praksisuke
- Omfattende lærlinge-tilbud
  - 40-50 lærlinger/YSK
  - Flere fagretninger
  - **Ønske om å doble lærlingeinntaket**
- Student-rekruttering
  - Kontakt med NTNU, NMBU, UiO; Chalmers
  - Sommerprosjekt og –jobber
- Støtter tiltak som stimulerer til realfag og skapertrang
  - Inspiria
  - Ungt entreprenørskap
- Betydelig intern opplæring
  - Kunnskapsfabrikken; lærlinger, fagoperatører, fagprogrammer
  - Production Academy; Sales Academy, R&D conferences
  - Lederprogrammer på flere nivåer





# Borregaards produkter møter langsiktige globale utfordringer

Klimavennlige produkter som dekker behov til en voksende og urban befolkning



Bærekraftig  
biodrivstoff

Bygninger  
Maling  
Infrastruktur

Legemidler  
og helse

Tekstiler  
Rengjøring

Mat  
Aroma

Bil  
Transport

Fôr,  
Jord-  
forbedring

**Klimaendringer**

**Alternativer til olje**

**Økt behov for mat,  
boliger, infrastruktur**

**Bærekraftige  
arbeidsplasser**